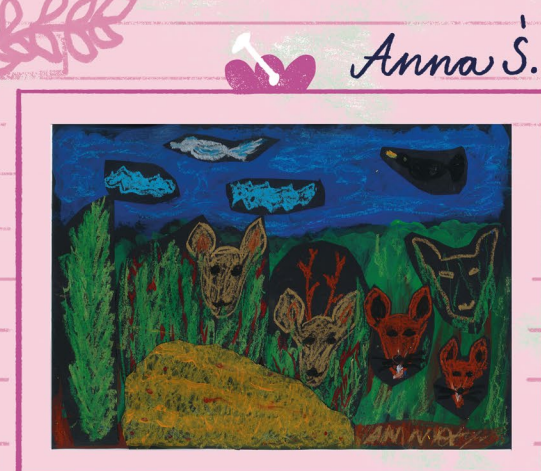


Galeria

PRAC UCZESTNIKÓW WARSZTATÓW



Anna Ś.



Anielas C.



Oliwias N.



Pola C.



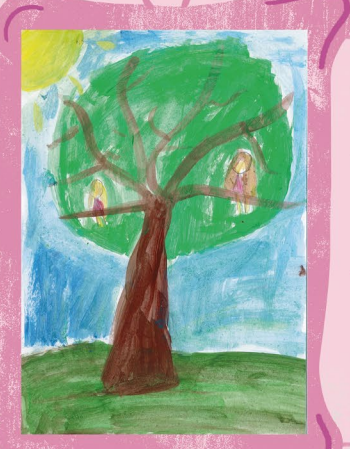
Hanias K.



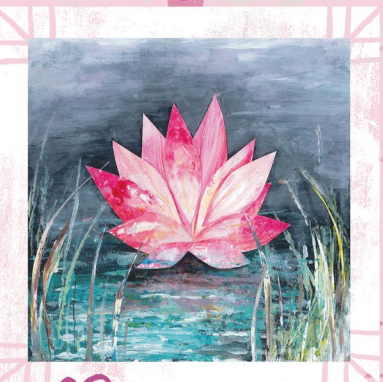
Hanias Z.



Oliwias N.



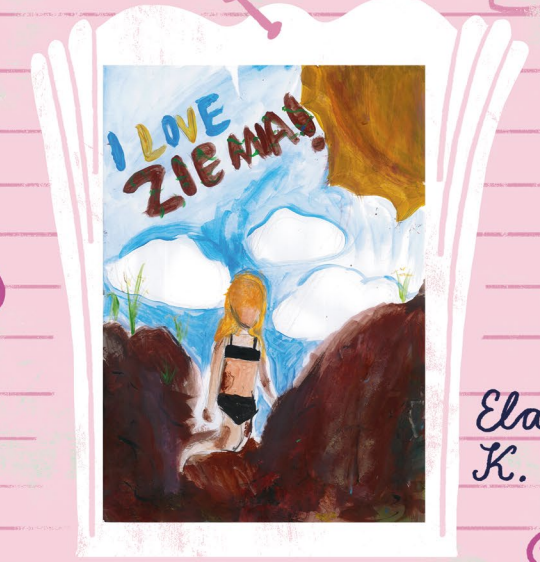
Daria K.



Justyna K.



Pola Z.



Ela K.



Izabela B.



Oliwias N.



Julia C.



Ludwik M.



Julia M.



Ø PUBLIKACJI

Niniejsza rysunkowa publikacja powstała w efekcie realizacji przez Gminny Ośrodek Kultury, Sportu i Rekreacji w Przecławiu, we współpracy z Gminą Kołbaskowo, projektu kulturalnego pt. „Włączamy Kulturę”.

Jednym z elementów działania były przeprowadzone w świetlicach wiejskich w Stobnie i Kurowie warsztaty ilustracyjne, których efekty twórcze stanowią rysunkową część naszego wydawnictwa. Uczestnicy zajęć zobrazowali budujące ich poczucie tożsamości lokalnej postaci i miejsca.

Projekt dofinansowano ze środków Ministra Kultury i Dziedzictwa Narodowego pochodzących z Funduszu Promocji Kultury.



Ø GMINIE KOŁBASKOWO

Gmina Kołbaskowo to jeden z najdalej na zachód położonych zakątków Polski. Istniejące tu przejścia graniczne stanowią swoistą bramę między Polską i zachodnią Europą. Dzieli nas mniejsza odległość od Berlina, Kopenhagi czy Pragi, jak od Warszawy.

Obszar naszej gminy od paru tysięcy lat stanowi chętnie zasiedlane przez ludzi miejsce. Prowadzone dotąd badania archeologiczne dowodzą, że już w epoce neolitu funkcjonowało tu znaczące w skali regionu osadnictwo. Kolejnym dowodem są wznoszące się nad doliną Odry średniowieczne grodziska. Ale najbardziej dynamiczny rozwój przeżywamy teraz: atrakcyjne do życia warunki sprawiają, że liczba naszych mieszkańców stale wzrasta.

Tak mieszkańcy gminy, jak i mile widziani goście, mogą liczyć na szereg znajdujących się tu atrakcji. Nasze wsie kryją w sobie wyjątkowy zbiór średniowiecznych kościołów, z których najstarsze pochodzą z XIII wieku, kiedy chrześcijaństwo dopiero co przyjmowało się na Pomorzu Zachodnim. Do zwiedzania tych zabytków zachęca gęsta sieć szlaków rowerowych, poprowadzonych przez piękne krajobrazowo tereny. Jedna z tras, zwana Szlakiem Bielika, biegnie wzdłuż Doliny Dolnej Odry. Oferuje ona możliwość bliskiego obcowania z wyjątkowym w skali Europy obszarem przyrodniczym, który ma szansę stać się parkiem narodowym.

Gdziekolwiek byśmy się nie skierowali, znajdziemy w gminie Kołbaskowo wiele ciekawych miejsc, które pozwalają relaksacyjnie, twórczo i smakowicie spędzać wolny czas. Niech ich radosnemu odkrywaniu pomoże Wam niniejsza publikacja. Kto wie – może zachęci tych z Was, którzy jeszcze tutaj nie mieszkacie, do związania się z naszą gminą na stałe?! Zapraszamy!

Ilustracje i skład: Olga Tabińska – utoto.pl
Redakcja i wydawca: Gminny Ośrodek Kultury, Sportu i Rekreacji w Przecławiu
Wydanie I, 2024

